

CoroTurn® 107

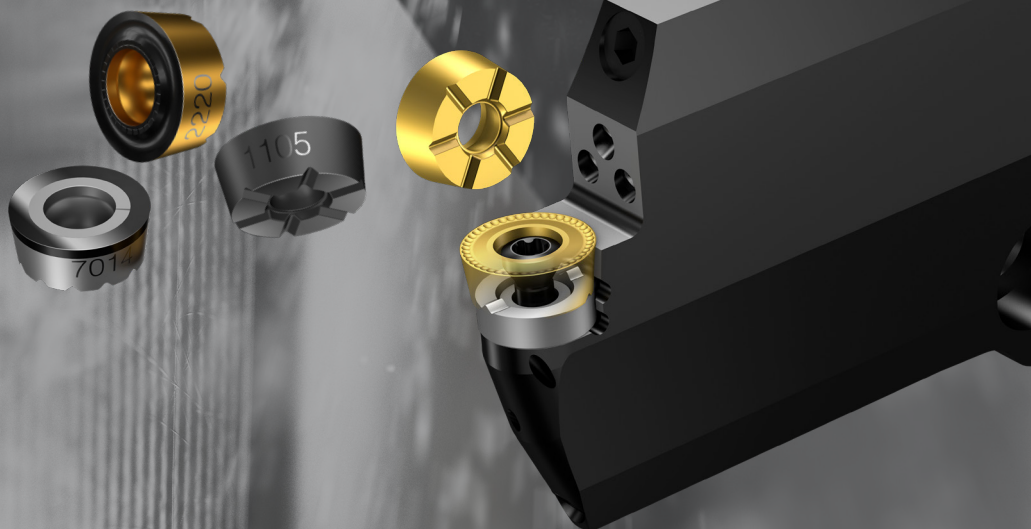
Runde Wendeschneidplatten mit Führungsprofil

Das neue Führungsprofil ist nun für runde Wendeschneidplatten und Werkzeughalter erhältlich. Mit einer festen Wendeschneidplatten-Indexierung stellen Sie sicher, dass die Wendeschneidplatte stets korrekt positioniert ist und so die Qualität und Produktivität Ihrer Profil- und Taschenbearbeitungen optimiert.

CoroTurn® 107 verfügt außerdem über eine neue CBN-Plattform mit Wendeschneidplatten mit Schraubspannung (mit bis zu 12-maliger Indexierung), die Ihre Produktivität bei der Zerspaltung von HRSA-Materialien erheblich steigert.

Merkmale und Vorteile

- Feste Wendeschneidplattenindexierung erlaubt standardisierte Prozesse und hohe Indexiergenauigkeit
- Das Führungsprofil verhindert die Drehung der Wendeschneidplatte und minimiert so ungewünschte Unterbrechungen durch Wendeschneidplattenbruch oder Schraubenbruch
- Werkzeughalter mit Ober- und Unterkühlung sorgen für gute Spankontrolle und hohe Prozesssicherheit
- Neue Geometrie- und Sortenreihe bietet gute Spankontrolle in einem breiten Anwendungsbereich, einschließlich Schlichten und nicht lineares Drehen



Anwendung

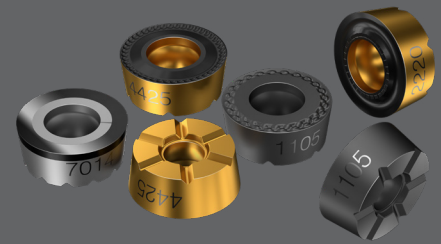
- Profildrehen für innen und außen
- Optimiert für Auskammern mit nicht linearen Bearbeitungsmethoden (z. B. dynamisches Drehen und Trochoid-Drehen)
- Schlichten von HRSA Bauteilen mit relativ offenen Merkmalen

Empfehlungen

- GC4425 in ISO P und K
- GC2220 in ISO M
- GC1105 in ISO M und S
- CB7014 in HRSA

P M K S

ISO-Anwendungsbereich



Geometrien

-L3	-M3	-H7	CBN
<ul style="list-style-type: none">• Schlichten und nicht lineares Drehen• Problemlöser bei zu dünnen Spänen• Für mittlere a_p und geringe f_n ODER niedrige a_p und hohe f_n	<ul style="list-style-type: none">• Vorschlichten bis mittlere Bearbeitung• Für mittlere a_p und mittlere/hohe f_n	<ul style="list-style-type: none">• Mittlere Bearbeitung bis Schruppen• Offener Geometrie• Für hohe a_p und hohe f_n	<ul style="list-style-type: none">• Schlichten in HRSA• Positive Wendeschneidplatte mit flacher Oberseite (kein Spanbrecher) und Schneidkante mit Schneidkantenverrundung (ER)• Für Bauteile mit relativ offen zugänglichen Merkmalen

Für weitere Informationen wenden Sie sich bitte an Ihren Sandvik Coromant Ansprechpartner oder besuchen Sie www.sandvik.coromant.com/insertsandgrades

Hauptniederlassung:
AB Sandvik Coromant
SE-811 81 Sandviken, Schweden
E-Mail: info.coromant@sandvik.com
www.sandvik.coromant.com

C-1040:272 de-DE © AB Sandvik Coromant 2020

SANDVIK
Coromant